

La transición de la nupcialidad: una vuelta al mundo

Puebla, México / Octubre 2018

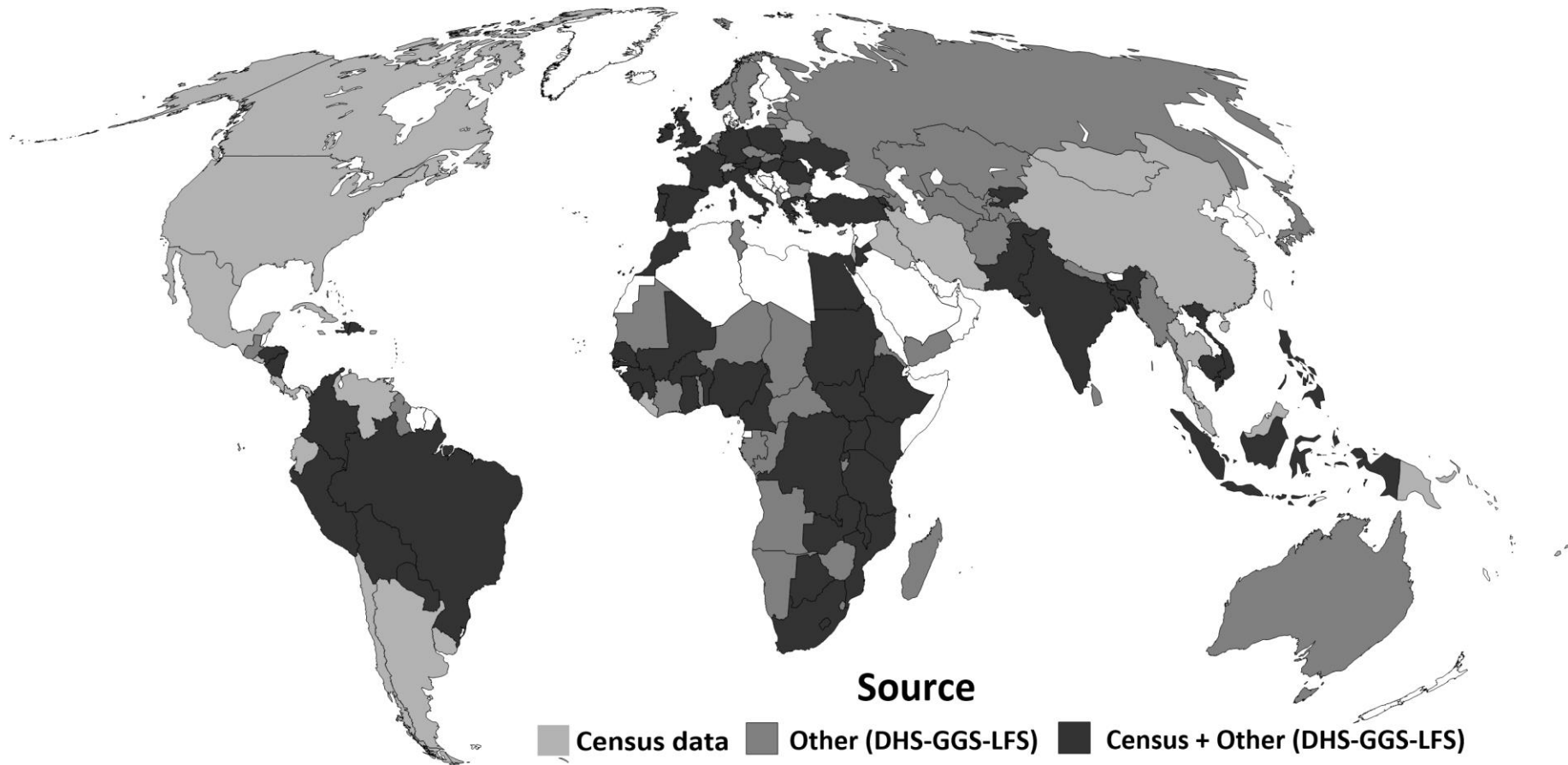
Albert Esteve

Con la inestimable colaboración de Andrés Castro (Pennsylvania University), Joan García y Fernando Ruiz (Centre d'Estudis Demogràfics)



CED
Centre d'Estudis
Demogràfics

Microdatos (IPUMS + DHS + LFS)

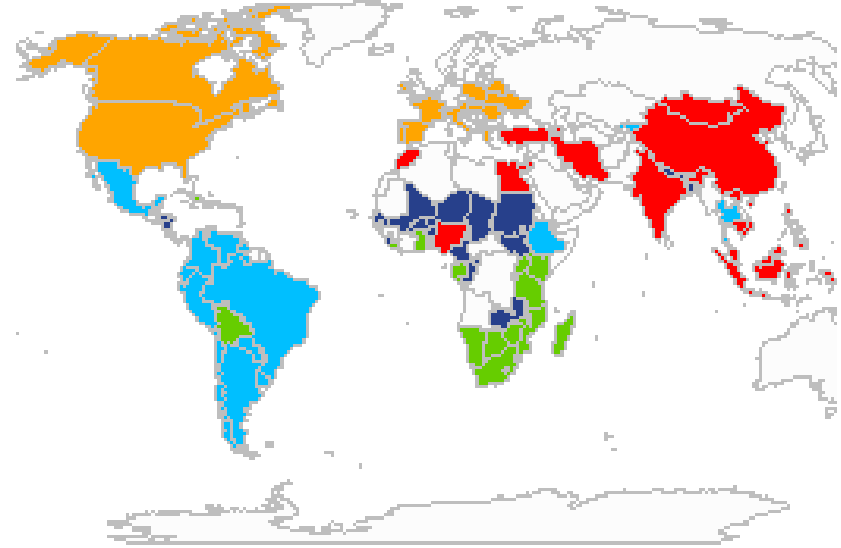


Indicadores básicos sobre familia y hogares para 117 países

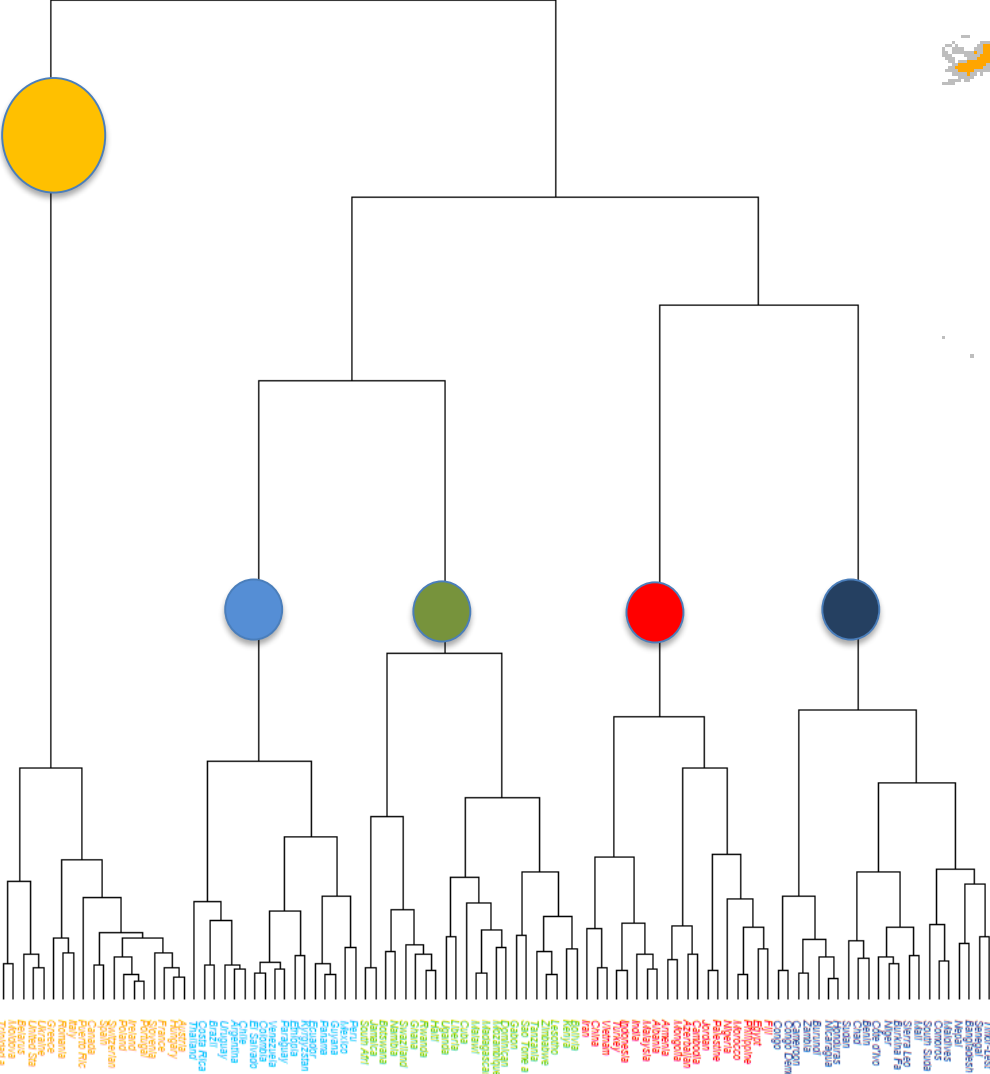
Dimension	Indicator	Short label
Union formation and dissolution	Females 20-24 ever married or in union	Ind1
	Males 20-24 ever married or in union	Ind2
	Average age difference between spouses (women 30-34)	Ind3
Reproduction	% households 5 or more	Ind4
	% unipersonal households	Ind5
	Average number of children 15 or younger	Ind6
Household structure and complexity	Average age range across households	Ind7
	% households with other relatives and non-relatives	Ind8
	Children 0-14 co-resident living with both parents	Ind9
Women's position within the family	% 35-39 women separated or divorced	Ind10
	% Females 35-39 not in union with children	Ind11
	% 35-39 female heads	Ind12

Fuente: IPUMS, DHS y EU-LFS. Explotación y análisis de datos a cargo de Andrés Castro, Joan García y Albert Esteve

Familias de familias en el mundo (Dendograma)

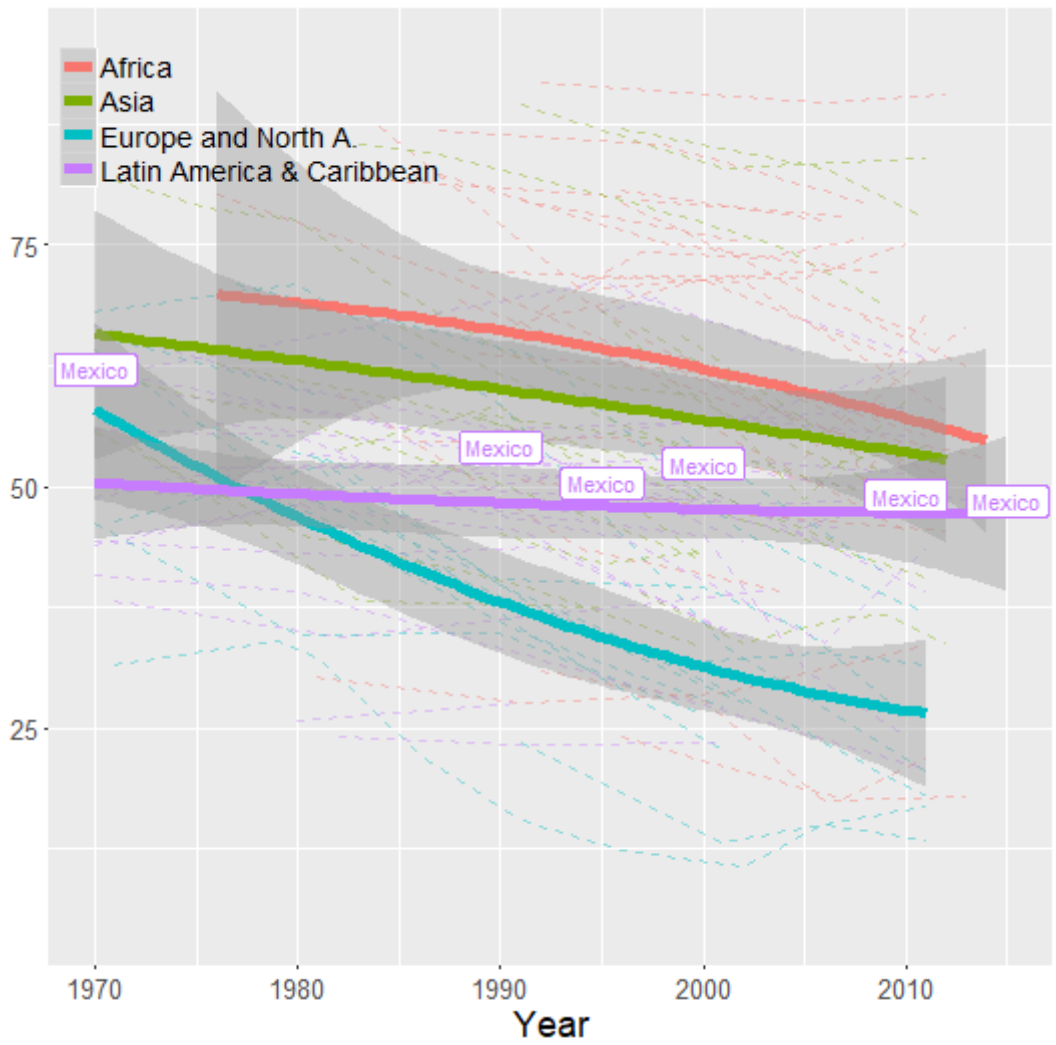


- **Europa y Norte América**
- **América Latina**
- **Asia**
- **África Subsahariana**
- **África del sur y del este**



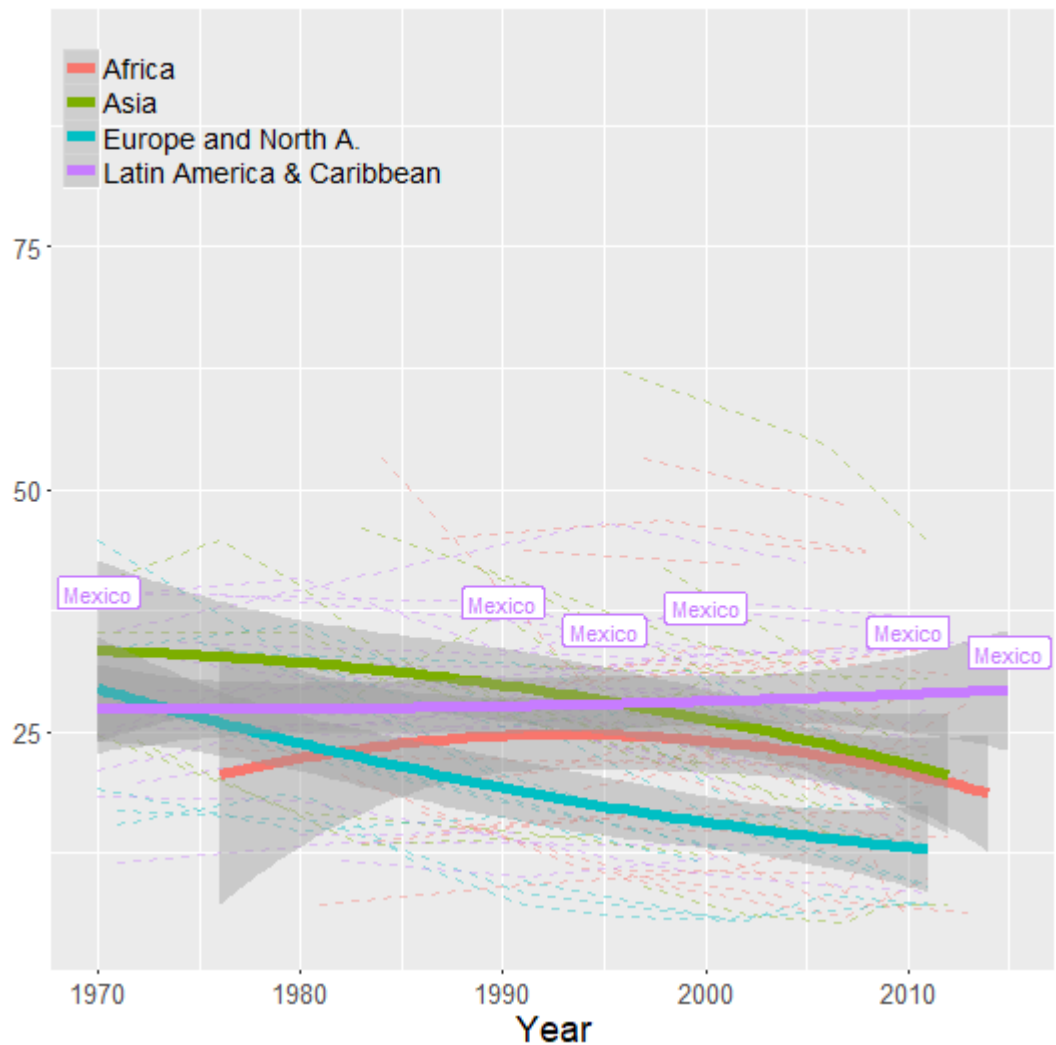
Fuente: IPUMS, DHS y EU-LFS. Explotación y análisis de datos a cargo de Andrés Castro, Joan García y Albert Esteve

Calendario de la nupcialidad (y al primer hijo) (% de mujeres unidas a los 25-29)



Fuente: IPUMS, DHS y EU-LFS. Explotación y análisis de datos a cargo de Andrés Castro, Joan García y Albert Esteve

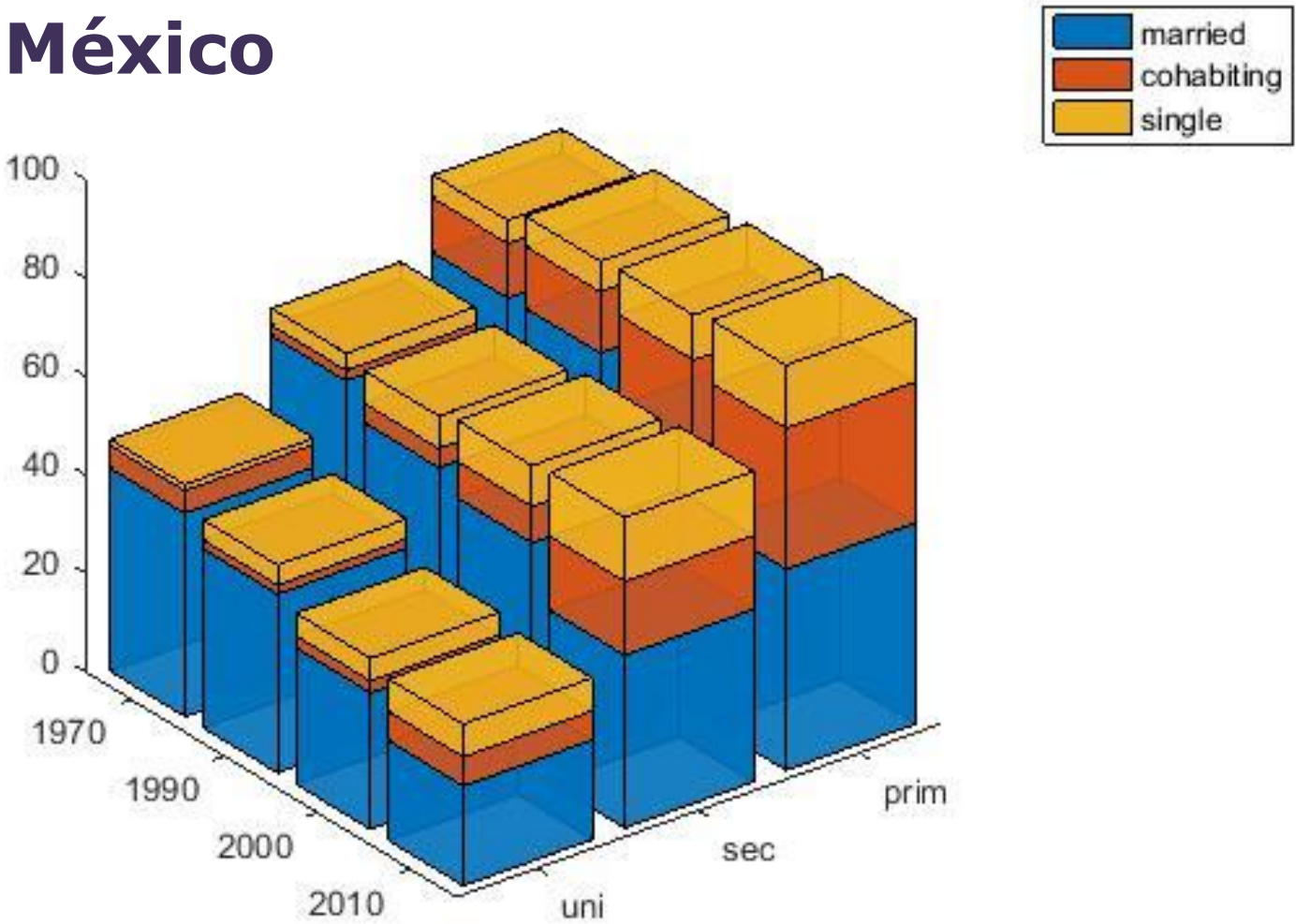
Calendario de la nupcialidad (y al primer hijo) (% de hombres unidos a los 25-29)



Fuente: IPUMS, DHS y EU-LFS. Explotación y análisis de datos a cargo de Andrés Castro, Joan García y Albert Esteve

Calendario de la nupcialidad (y al primer hijo) (% de mujeres madres a los 25-29 por tipo de unión)

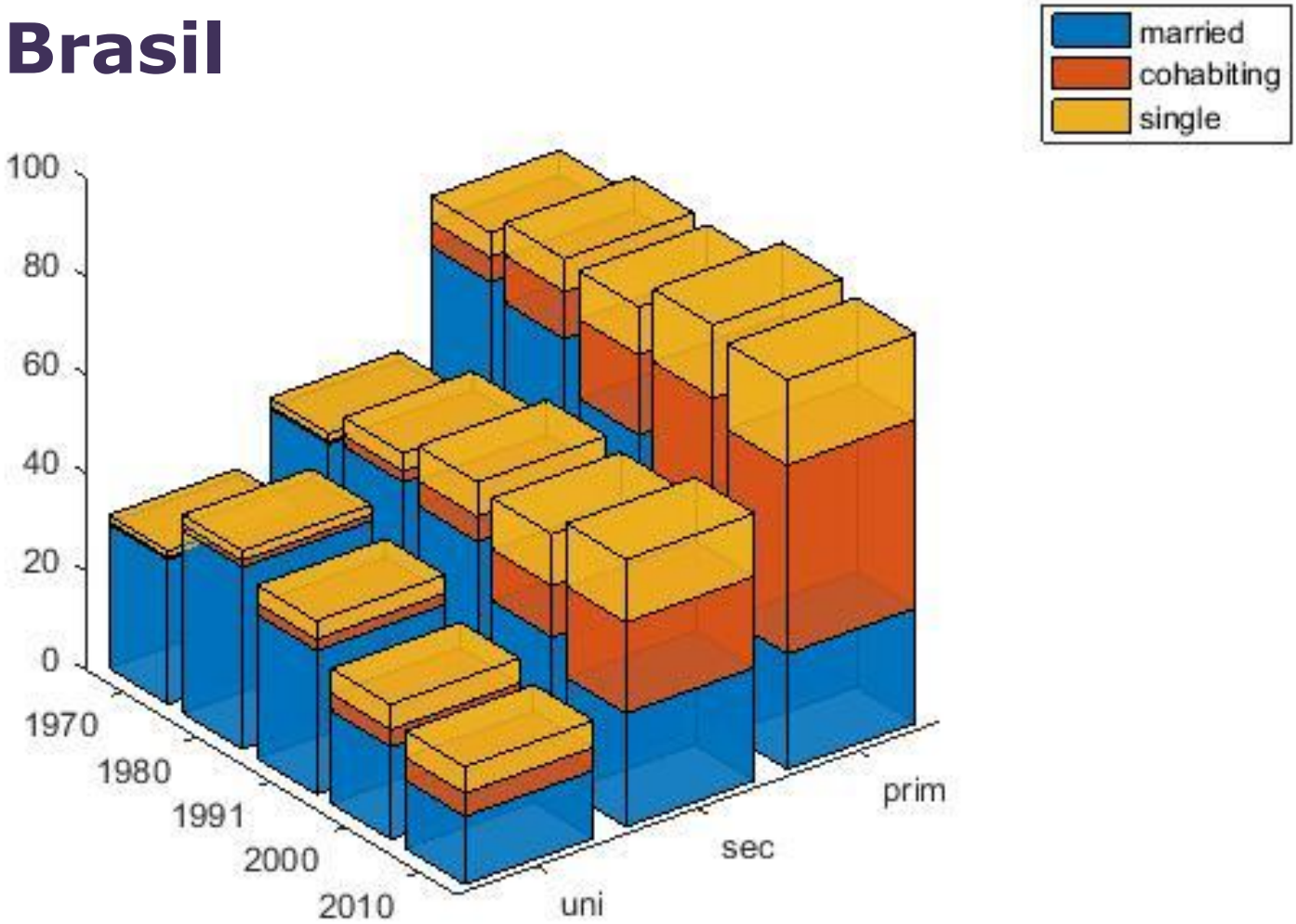
México



Fuente: IPUMS. Gráficos extraídos de Esteve, A., Florez, E. (2018) Families in Latin America: Dimensions, Diverging Trends and Paradoxes in Chan et al. Unequal Family Lives, Cambridge University Press.

Calendario de la nupcialidad (y al primer hijo) (% de mujeres madres a los 25-29 por tipo de unión)

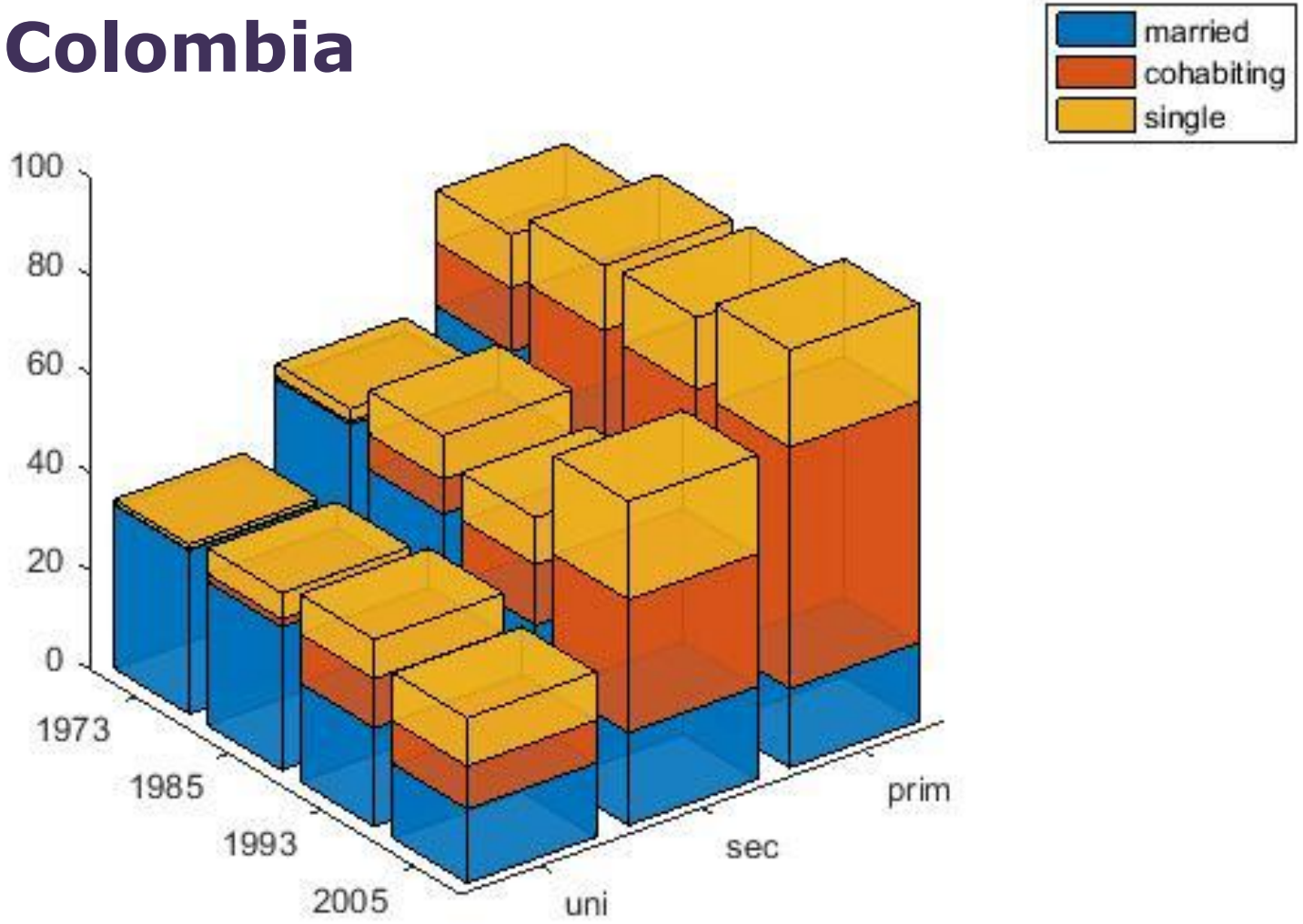
Brasil



Fuente: IPUMS. Gráficos extraídos de Esteve, A., Florez, E. (2018) Families in Latin America: Dimensions, Diverging Trends and Paradoxes in Chan et al. Unequal Family Lives, Cambridge University Press.

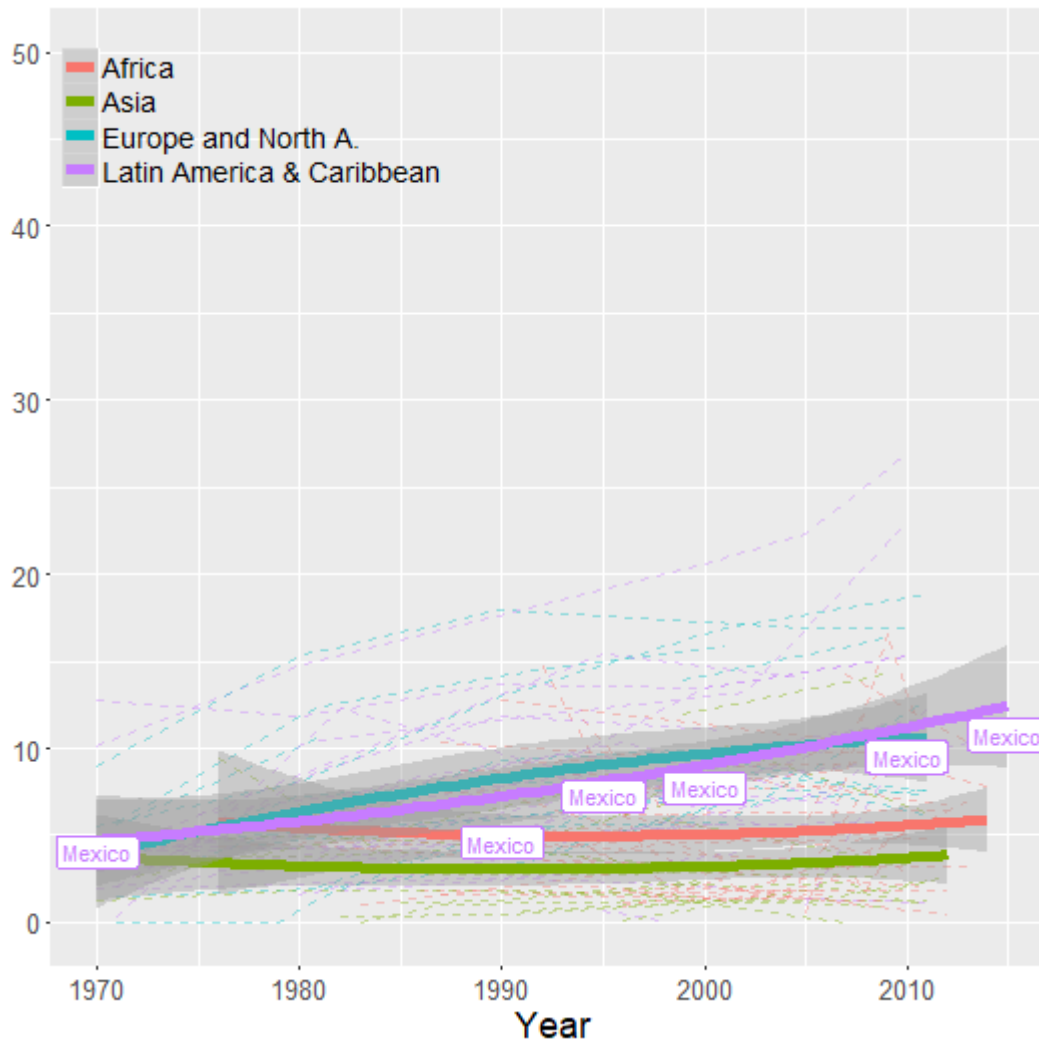
Calendario de la nupcialidad (y al primer hijo) (% de mujeres madres a los 25-29 por tipo de unión)

Colombia



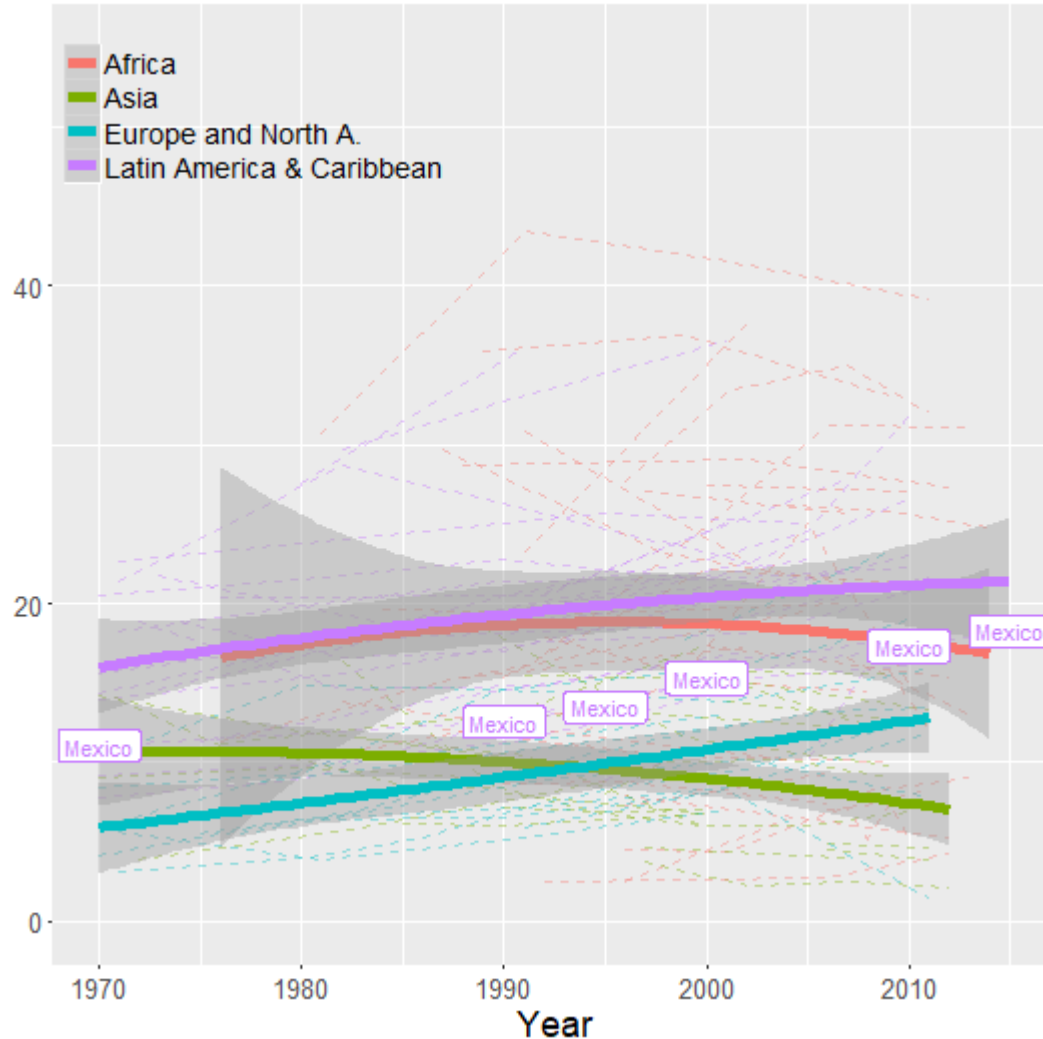
Fuente: IPUMS. Gráficos extraídos de Esteve, A., Florez, E. (2018) Families in Latin America: Dimensions, Diverging Trends and Paradoxes in Chan et al. Unequal Family Lives, Cambridge University Press.

Disolución de las uniones (% de mujeres 35-39 separadas o divorciadas)

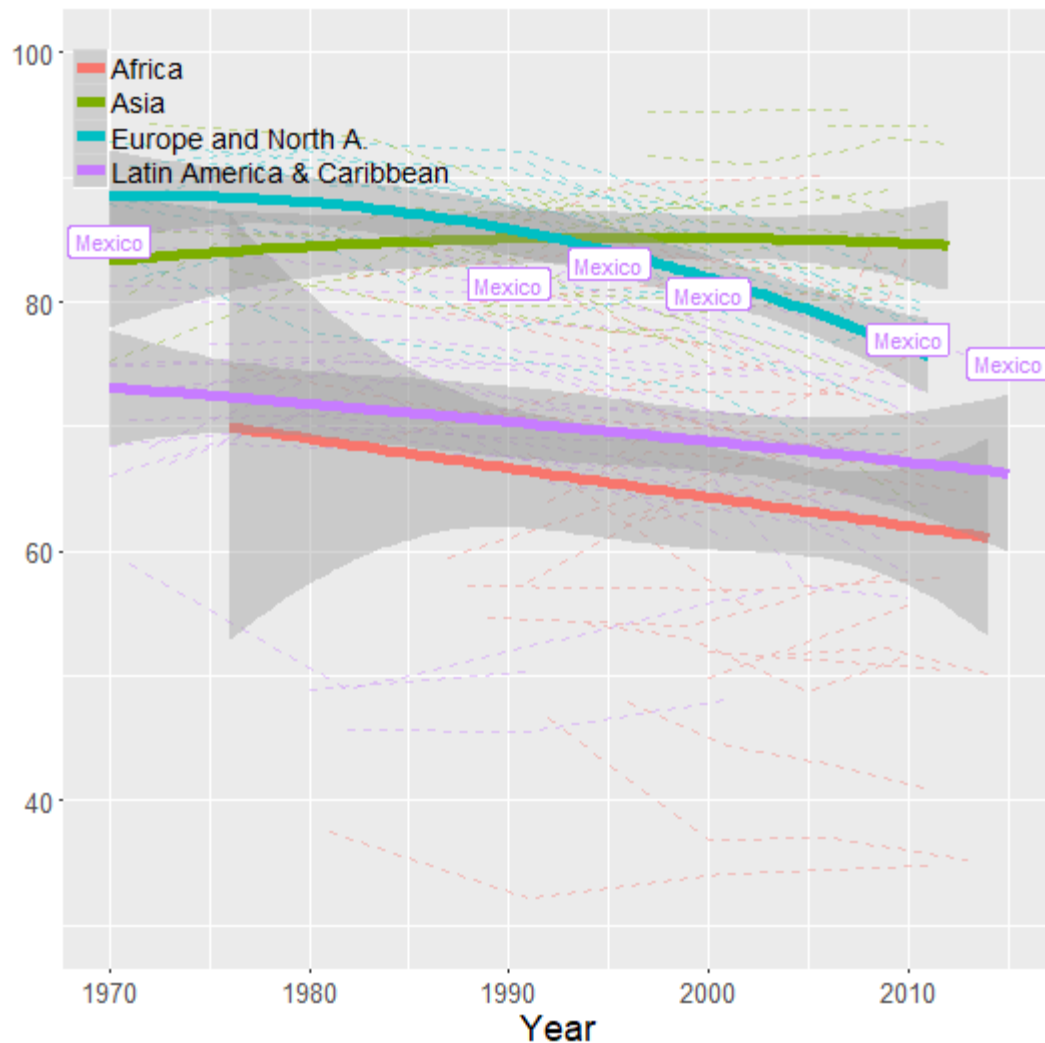


Disolución de las uniones

(% de mujeres 35-39 no en unión con hijos en el hogar)

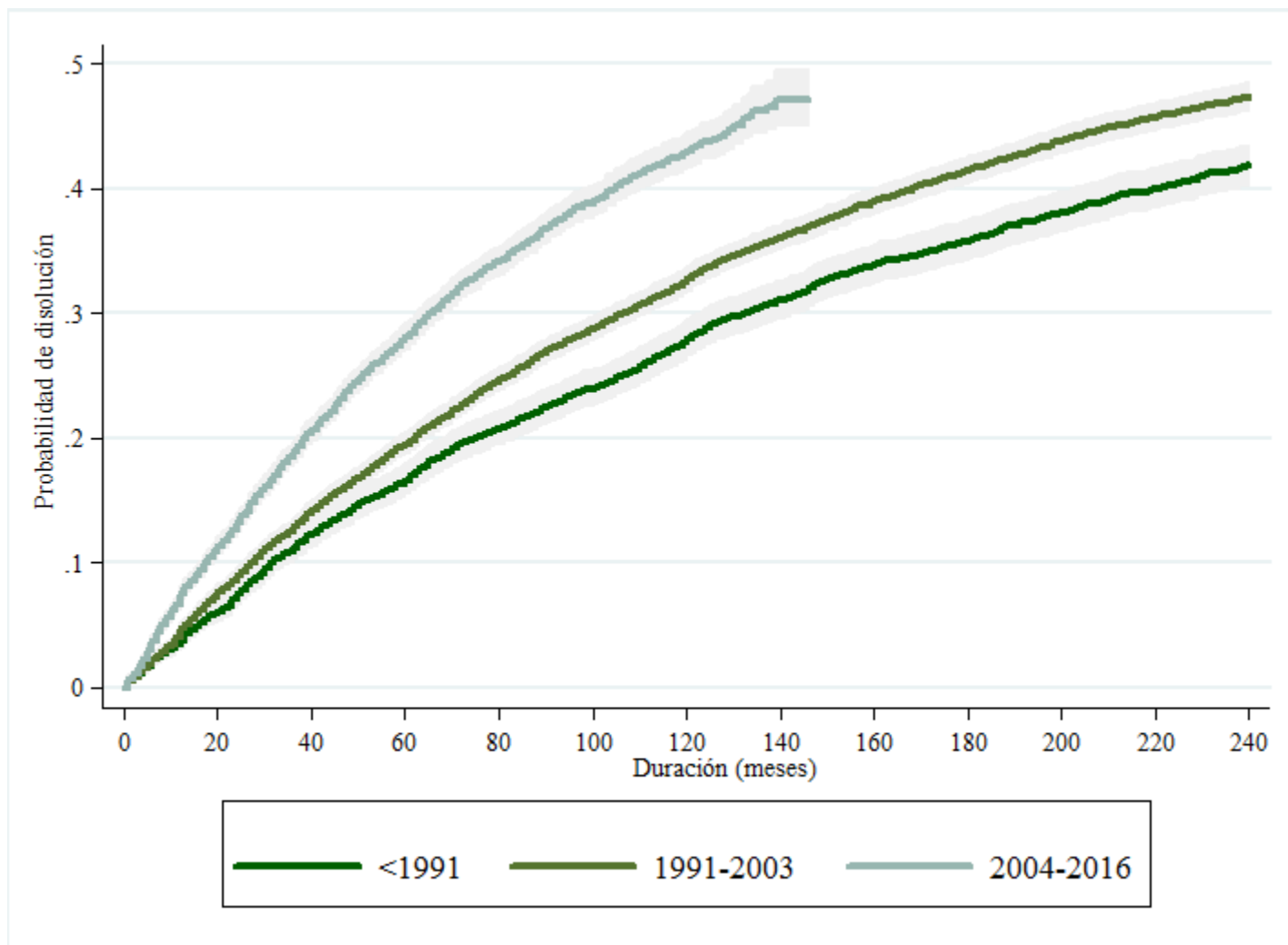


Disolución de las uniones (% menores (<16) que conviven con padre y madre)



Disolución de las uniones

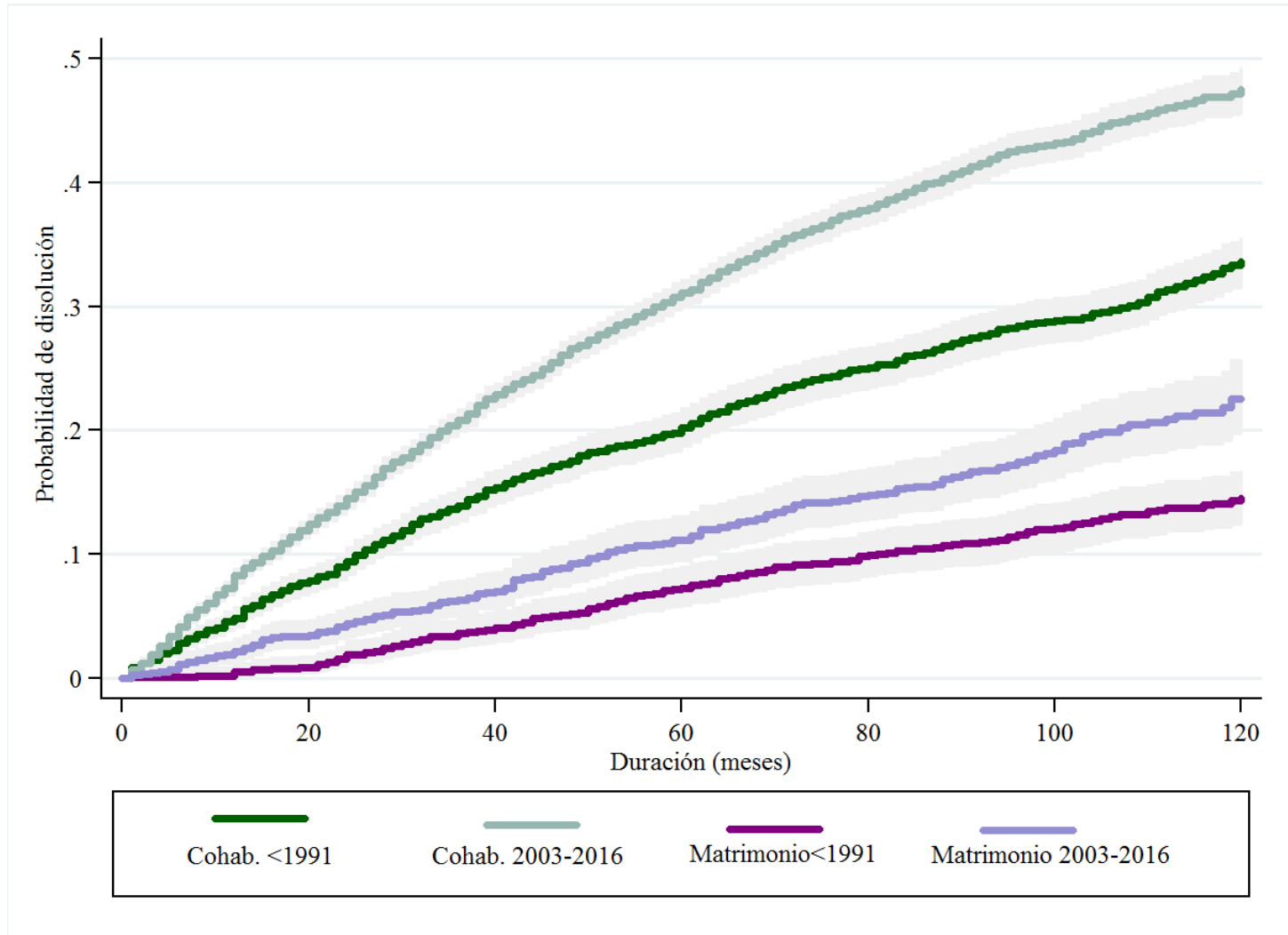
(probabilidad de disolución por cohorte de unión
COLOMBIA)



Fuente: DHS Colombia 2015. Gráfico gentileza de Fernando Ruiz (Centro de Estudios Demográficos). Parte de su tesis doctoral

Disolución de las uniones

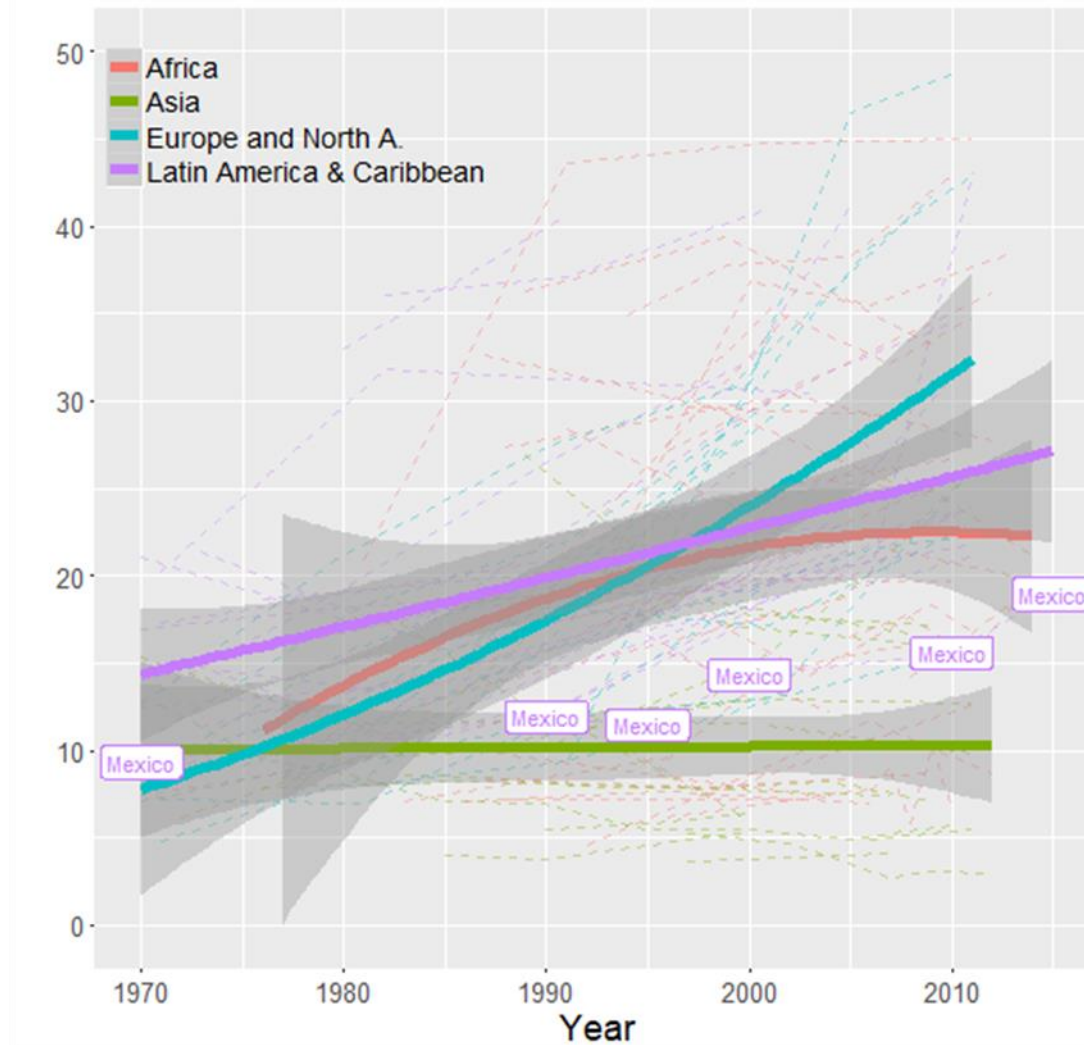
(probabilidad de disolución por cohorte y tipo de unión
COLOMBIA)



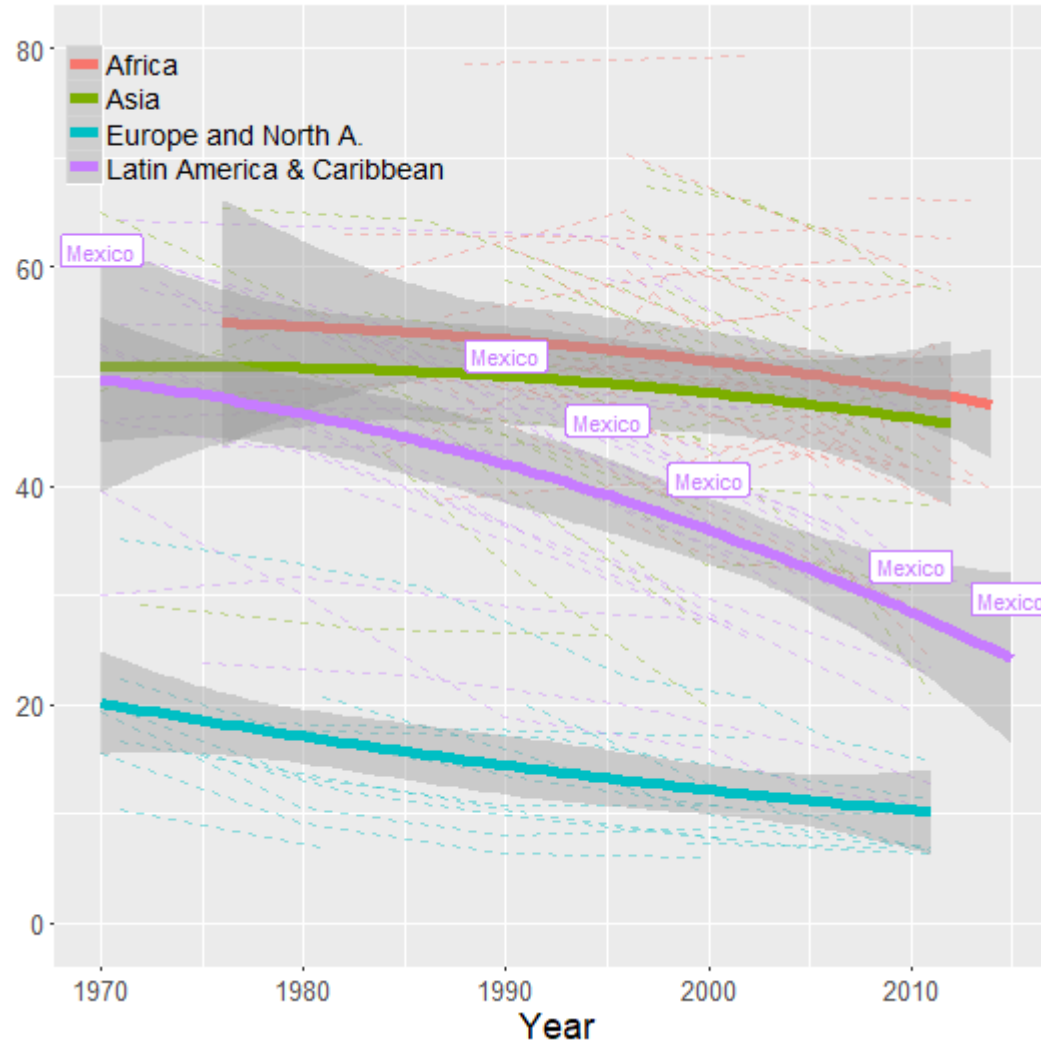
Fuente: DHS Colombia 2015. Gráfico gentileza de Fernando Ruiz (Centro de Estudios Demográficos). Parte de su tesis doctoral

Jefatura Femenina

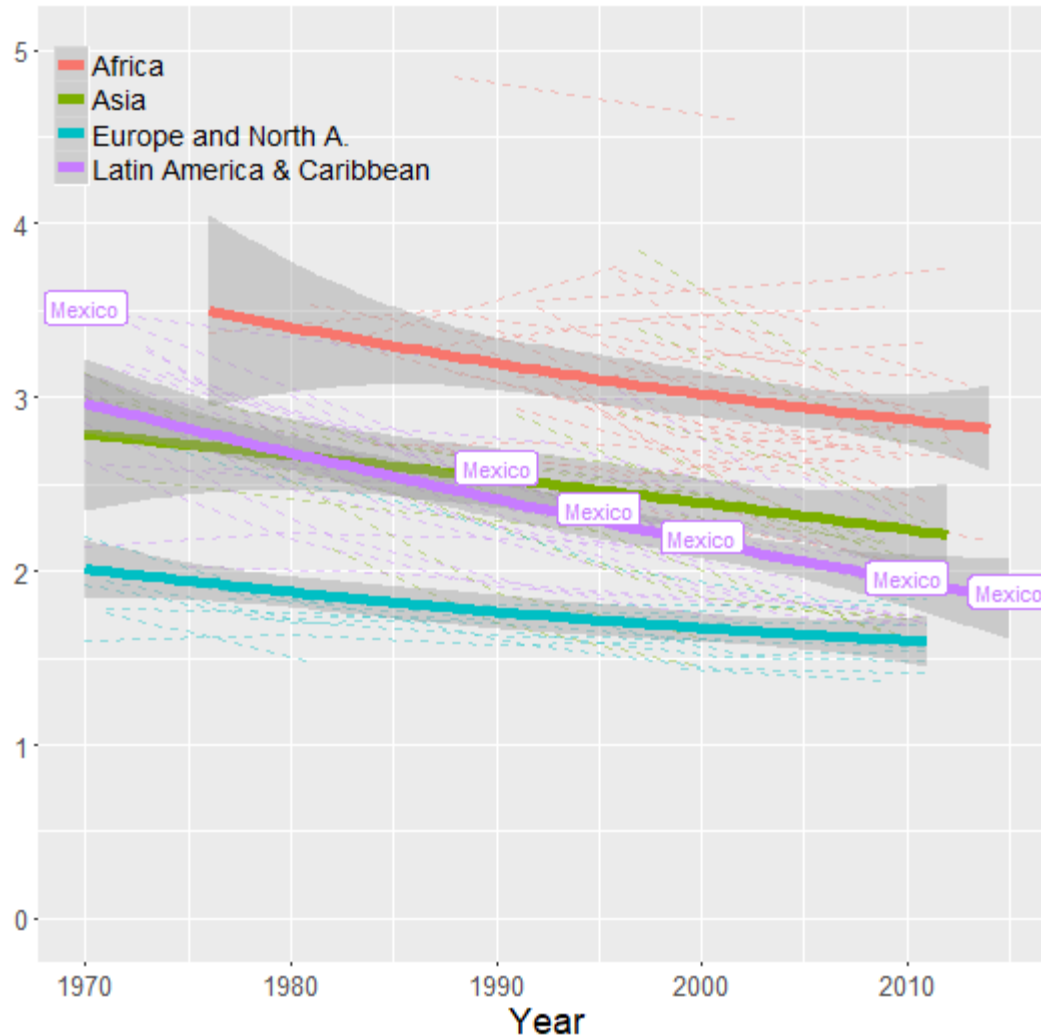
(% de mujeres 35-39 jefas del hogar)



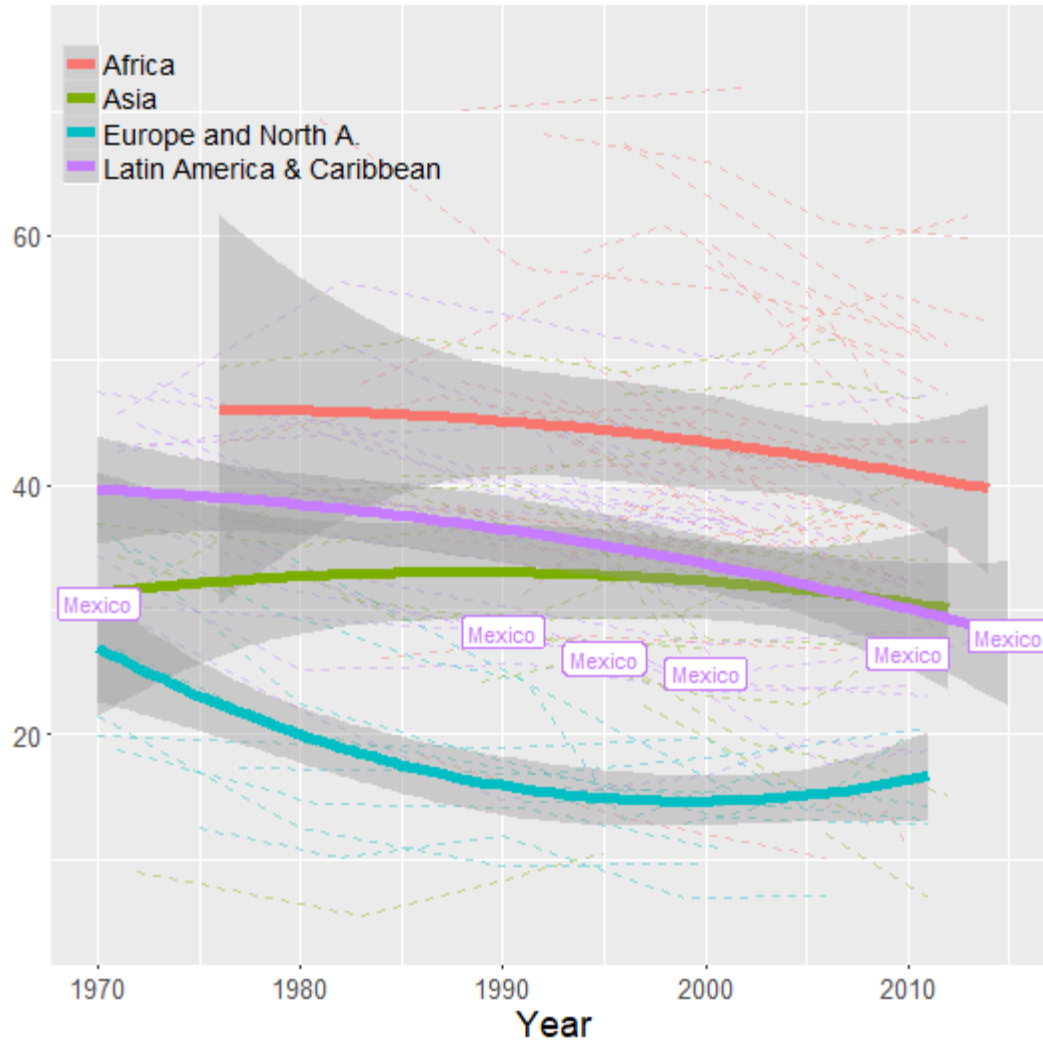
Tamaño y composición de los hogares (% de hogares con 5+ personas)



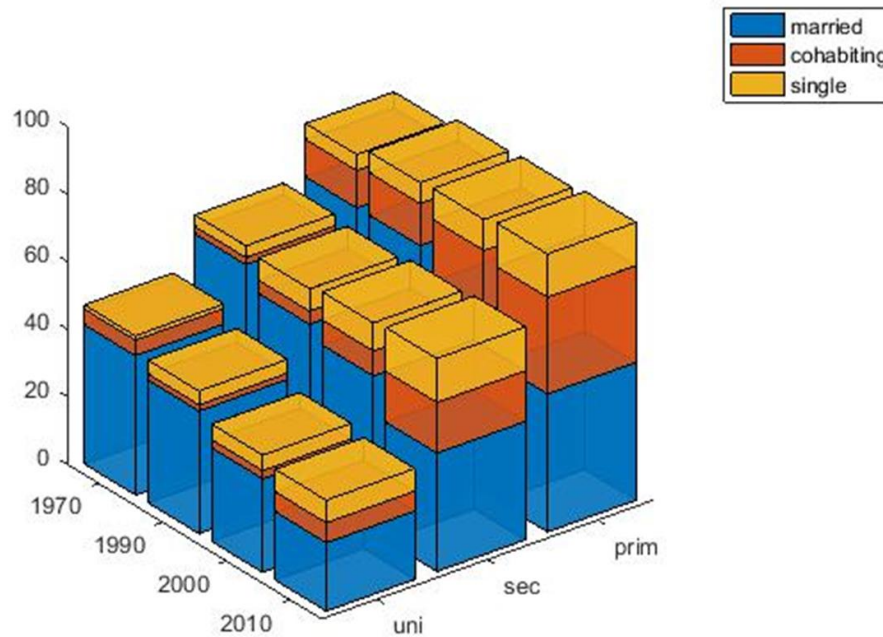
Tamaño y composición de los hogares (Número medio de menores (<16) por hogar)



Tamaño y composición de los hogares (% de hogares con parientes de segundo o más grado u otros miembros)



En resumen y conclusión



MÉXICO
(% de mujeres madres a los 25-29 por tipo de unión)

La transición de la nupcialidad: una vuelta al mundo en XX gráficos

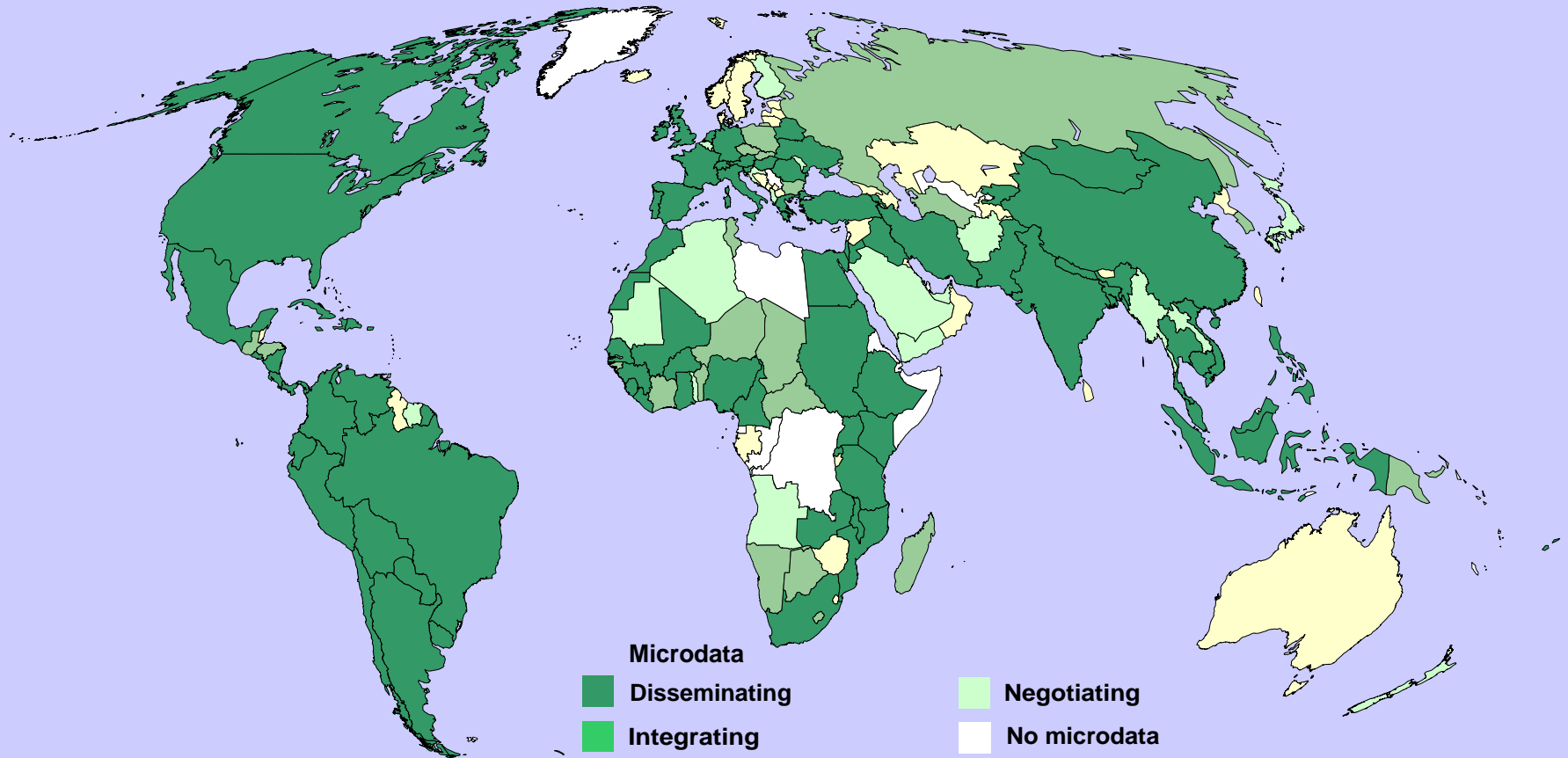
Puebla, México / Octubre 2018

Albert Esteve



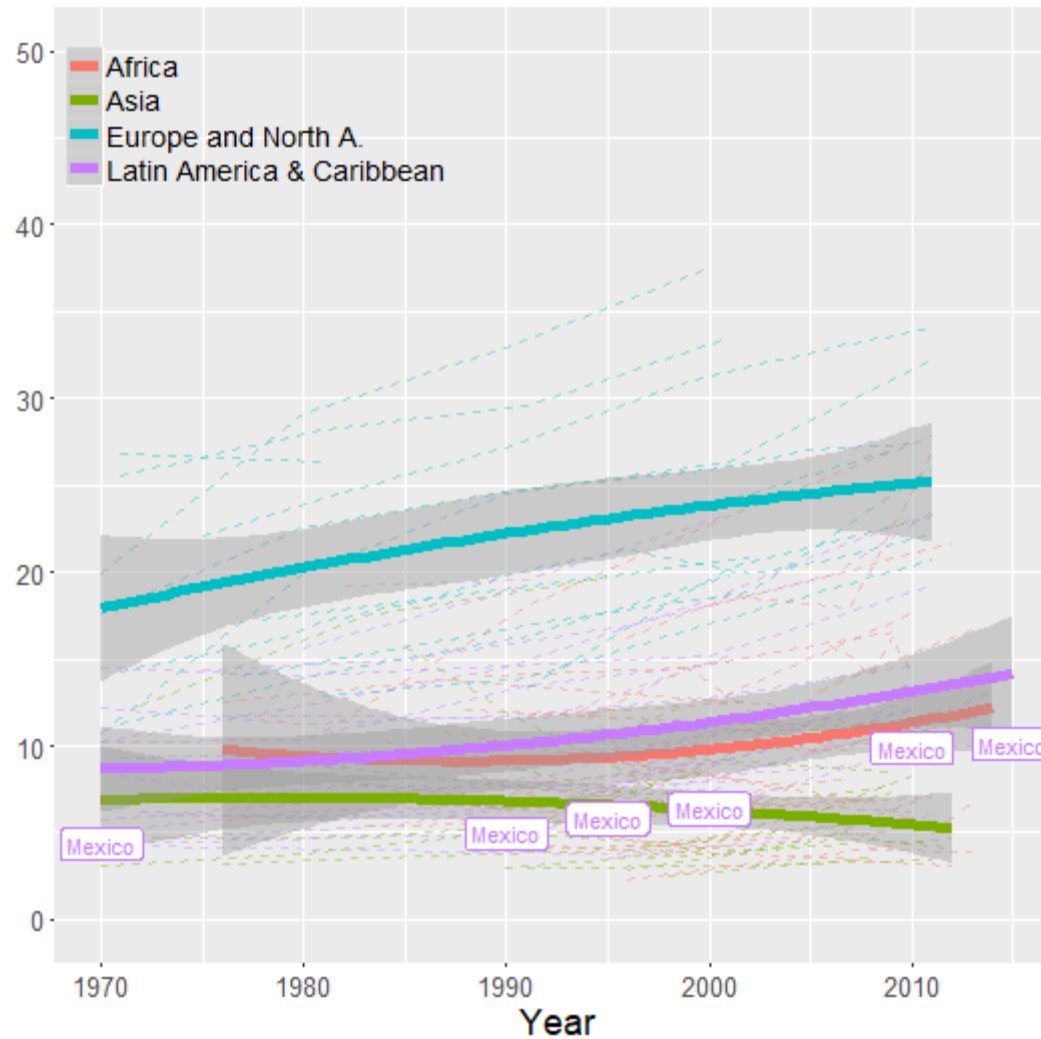
CED
Centre d'Estudis
Demogràfics

IPUMS international (www.ipums.org)



IPUMS provides free access to harmonized census microdata (89 countries, 301 censuses, 672 million records)

Tamaño y composición de los hogares (% de hogares unipersonales)



Tamaño y composición de los hogares (Diferencia media de edad entre el más anciano y el más joven del hogar)

